

LINKURI

Textul EUTR:

<http://eur-lex.europa.eu/LexUriServ/LexUriServ.do?uri=CELEX:32010R0995:RO:NOT>

Sinteza EUTR:

http://ec.europa.eu/environment/forests/timber_regulation.htm#products

Ghid pentru EUTR:

http://ec.europa.eu/environment/forests/pdf/guidance_document.pdf



Faceți afaceri cu lemn?

Ați auzit? Din 3 martie 2013 se va aplica Regulamentul UE privind lemnul (EUTR), menit să stopeze introducerea pe piața Uniunii Europene a lemnului exploatat ilegal.



**Site-ul Regulamentului
UE privind lemnul (EUTR):**

<http://ec.europa.eu/eutr2013>

<http://ec.europa.eu/eutr2013>

NOUL REGULAMENT PRIVIND LEMNUL (EUTR)

În temeiul EUTR, se interzice introducerea pe piața UE a lemnului recoltat ilegal și a produselor derivate din acesta. Regulamentul se aplică lemnului și produselor din lemn introduse pentru prima dată pe piața UE.

DE CE ESTE NEVOIE DE O NOUĂ LEGISLAȚIE?

UE vrea să stopeze exploatarea ilegală a lemnului la sursă: recoltarea lemnului într-un mod care încalcă legislația sau reglementările din țara de recoltare.

CE PROBLEME ATRAGE EXPLOATAREA ILEGALĂ A LEMNULUI?



Economice

Aceasta duce la pierderi de venituri și subminează eforturile operatorilor legali.



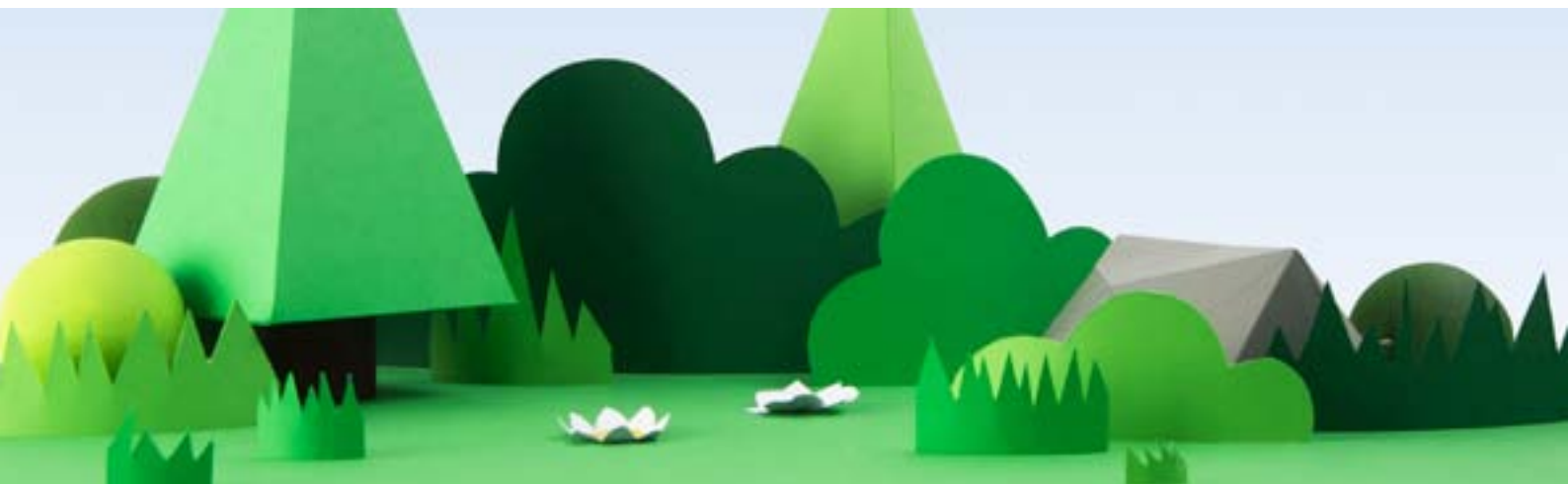
Ecologice

Aceasta este asociată cu despădurirea, schimbările climatice și declinul biodiversității.



Sociale

Aceasta este legată de conflicte privind terenurile și resursele și de slăbirea puterii comunităților locale.



CINE ESTE VIZAT?

Regulamentul îi împarte pe cei care fac afaceri cu lemn și produse din lemn în două categorii: **operatori și comercianți**.

OPERATORI	COMERCIANȚI
Introduceți lemn sau produse din lemn <i>pentru prima dată</i> pe piața UE.	Vindeți sau cumpărați – în scop comercial – lemn sau produse din lemn <i>deja introduse</i> pe piața internă.
Responsabilitatea dvs.	Responsabilitatea dvs.
Trebuie să exercitați diligența necesară („due diligence”) atunci când introduceți lemn pe piața UE. Dumneavoastră vă revine sarcina să minimizați riscurile ca lemnul să provină sau să fie produs din surse recoltate în mod ilegal. Aceasta înseamnă că trebuie să implementați un sistem de gestionare a riscurilor denumit sistem „due diligence”, bazat pe: <ul style="list-style-type: none">• Informare• Evaluarea riscurilor• Atenuarea riscurilor	Trebuie să păstrați informații privind furnizorii și clienții, pentru ca trasabilitatea lemnului gestionat de dumneavoastră să fie cât mai ușoară posibil.



CUM EXERCITĂ OPERATORII DILIGENȚA NECESARĂ („DUE DILIGENCE”)?

Ca operator, vă puteți dezvolta propriul sistem „due diligence” sau puteți folosi un sistem elaborat de o **organizație de monitorizare**. Găsiți o organizație de monitorizare din zona dumneavoastră pe site-ul nostru.

CE SE ÎNTÂMPLĂ CU LICENȚELE FLEGT SAU PERMISELE CITES?

Dacă lemnul sau produsele din lemn utilizate fac obiectul unor licențe **FLEGT** sau al unor permise **CITES** valabile, acestea sunt considerate conforme cu cerințele regulamentului.

CE PRODUSE INTRĂ SUB INCIDENȚA REGULAMENTULUI?

Actul normativ se aplică unor categorii numeroase de lemn și produse din lemn provenite din UE sau importate din afara UE. Totuși, nu tot lemnul și produsele din lemn intră sub incidența regulamentului. O listă cuprinzătoare a produselor care intră sub incidența actului normativ poate fi consultată în anexa la EUTR.

CE PRODUSE NU INTRĂ SUB INCIDENȚA REGULAMENTULUI?

Este important de menționat faptul că lista de mai jos nu este exhaustivă.

- produsele reciclate;
- produsele din hârtie tipărită, cum sunt cărțile, revistele și ziarele;
- materialele de ambalaj folosite exclusiv pentru suportul, protecția sau transportul altui produs;
- unele produse din bambus și rattan;
- alte produse neincluse în anexă*

CUM SE ASIGURĂ APLICAREA LEGISLAȚIEI?

Regulamentul este obligatoriu în fiecare stat membru al UE. Entitatea legislativă din țara dumneavoastră stabilește sancțiuni pentru a asigura conformitatea cu regulamentul. În fiecare țară există o **autoritate competentă** care coordonează aplicarea regulamentului.

EUTR nu reprezintă o măsură frontalieră: importurile nu sunt controlate la frontieră.

(*) Pentru a afla dacă un produs intră sau nu sub incidența regulamentului, importatorii ar trebui să consulte Nomenclatura combinată din anexa I la Regulamentul (CEE) nr. 2658/87 al Consiliului.